

2020-2021 Aralık Ders ve Program Çıktıları Değerlendirme Anketi
(Osmanlı Toplum Yapısı)

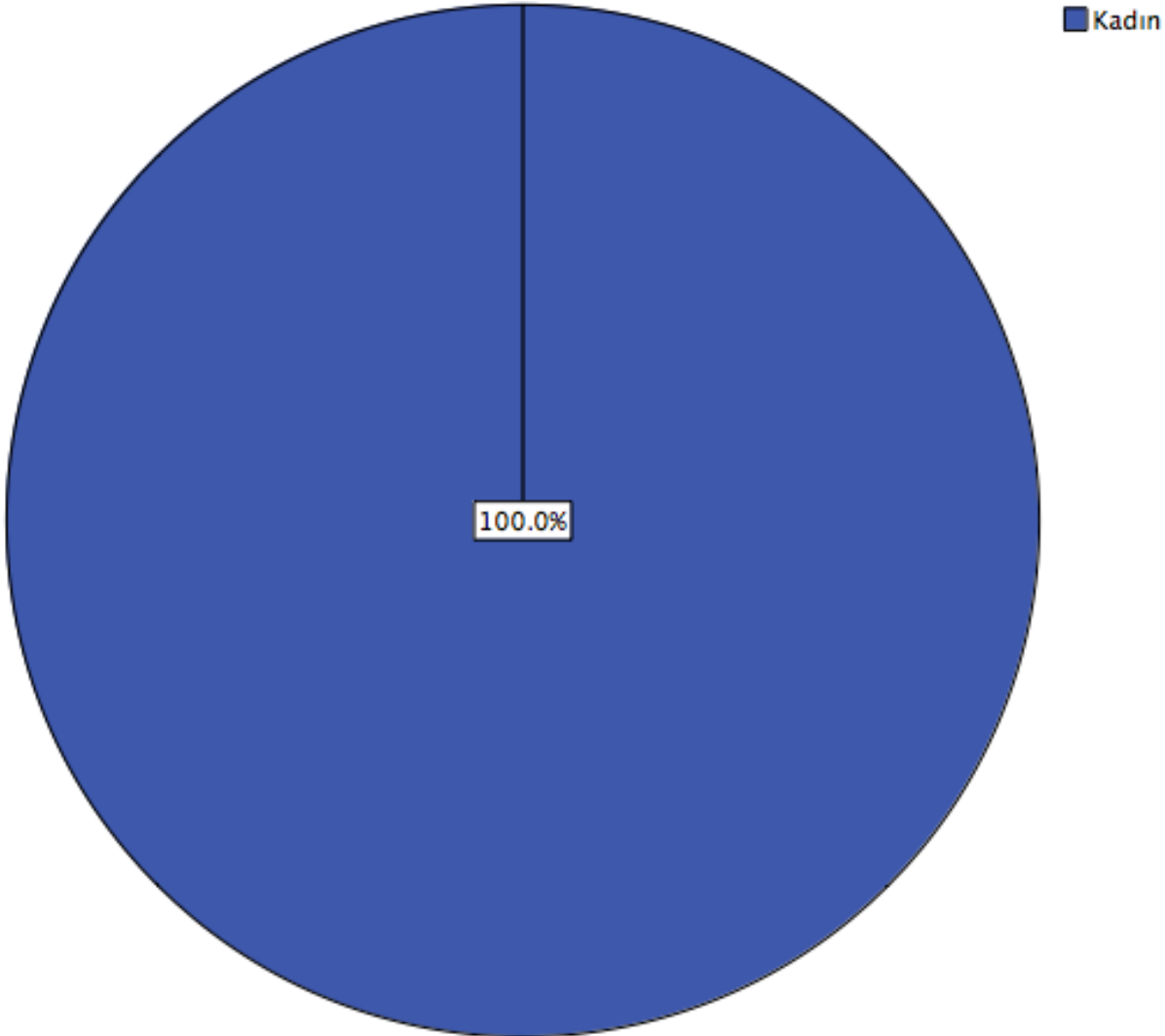
1. Dersin adı

(Açık uçlu bir soru olduğu için öğrenciler dersin ismini farklı biçimlerde yazmışlardır. Sosyoloji Bölümü olarak öğrencilere her ders için ayrı bir anket uyguladığımız için dersin adıyla ilgili anlamlı istatistikler beklenmiyordu.)

2. Cinsiyetiniz

	Frekans	Yüzde	Geçerli Yüzde	Kümülatif Yüzde
Kadın	5	100.0	100.0	100.0

2. Cinsiyetiniz

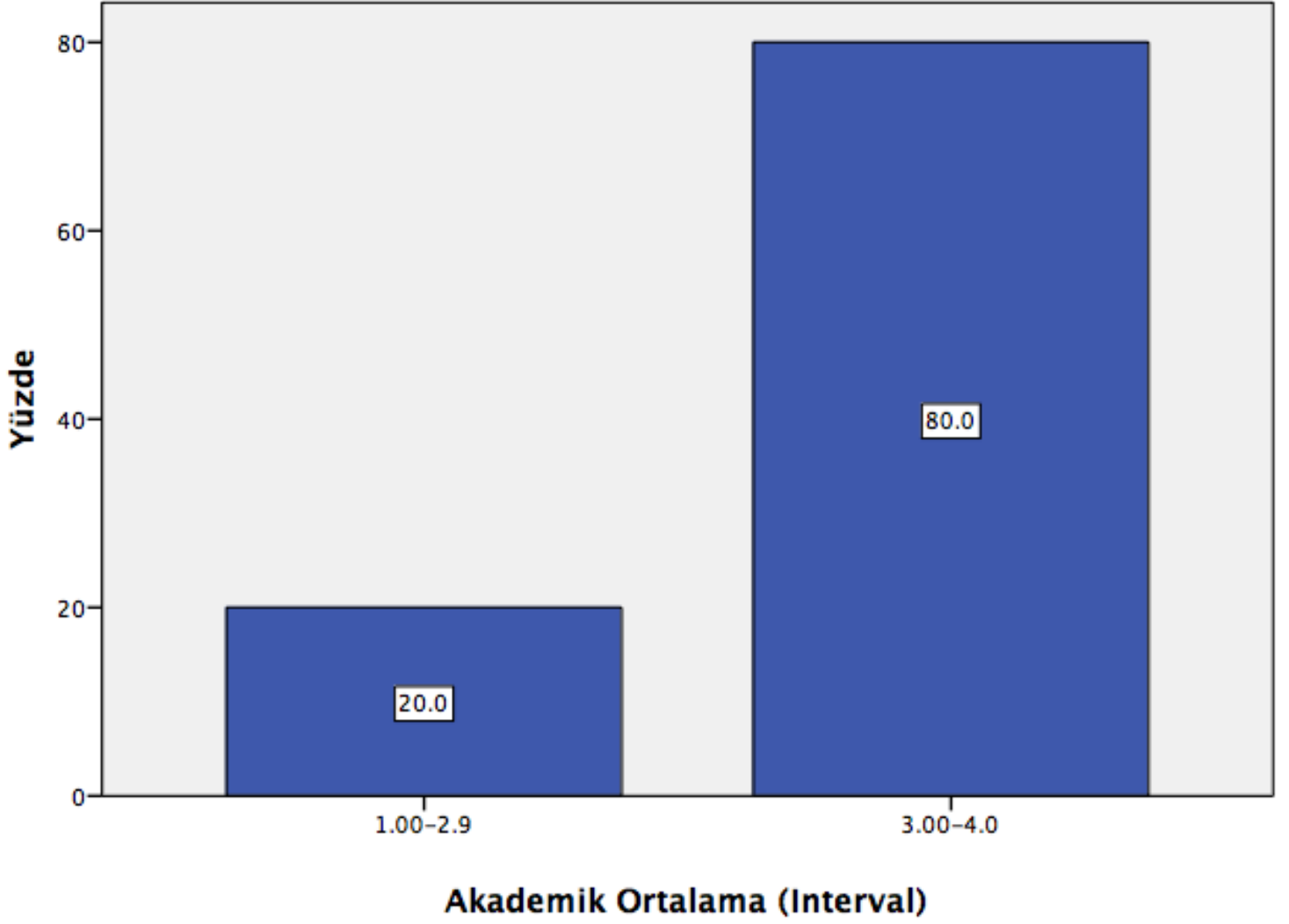


3. Akademik ortalamanız

	Frekans	Yüzde	Geçerli Yüzde	Kümülatif Yüzde
--	---------	-------	---------------	-----------------

1.00-2.9	1	20.0	20.0	20.0
3.00-4.0	4	80.0	80.0	100.0
Toplam	5	100.0	100.0	

3. Akademik ortalamanız

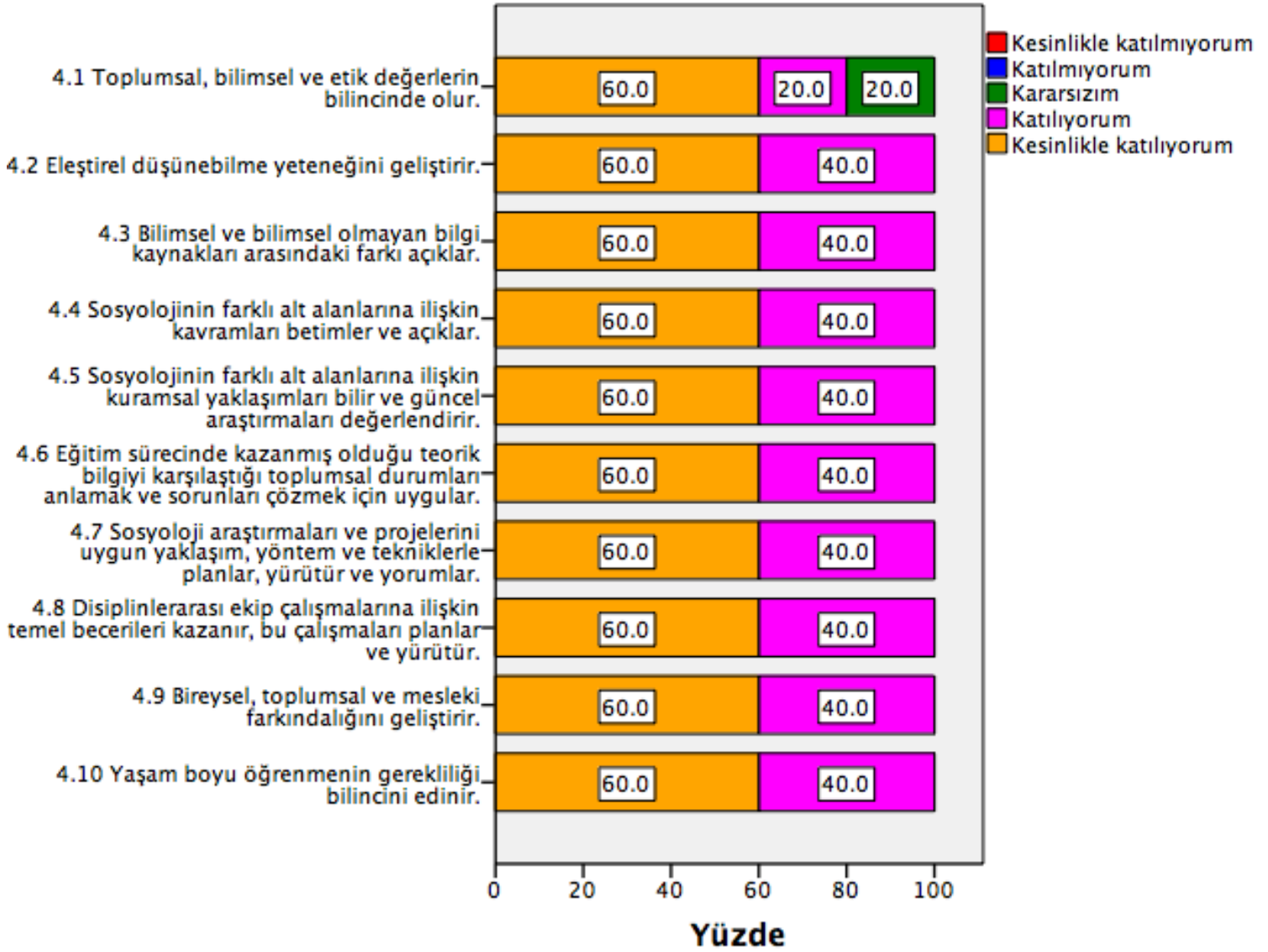


4. Bu ders, aşağıdaki program çıktılarının kazandırılmasında ne kadar katkı sağlamaktadır? (Tablo)

	4.1 Toplumsal, bilimsel ve etik değerlerin bilincinde olur.	4.2 Eleştirel düşünme yeteneğini geliştirir.	4.3 Bilimsel ve bilimsel olmayan bilgi kaynakları arasındaki farkı açıklar.	4.4 Sosyolojinin farklı alt alanlarına ilişkin kavramları betimler ve açıklar.	4.5 Sosyolojinin farklı alt alanlarına ilişkin kuramsal yaklaşımları bilir ve güncel araştırmaları değerlendirir.	4.6 Eğitim sürecinde kazanmış olduğu teorik bilgiyi karşılaştığı toplumsal durumları anlamak ve sorunları çözmek için uygular.
Kesinlikle katılmıyorum	0.0%	0.0%	0.0%	0.0%	0.0%	0.0%
Katılmıyorum	0.0%	0.0%	0.0%	0.0%	0.0%	0.0%
Kararsızım	20.0%	0.0%	0.0%	0.0%	0.0%	0.0%
Katılıyorum	20.0%	40.0%	40.0%	40.0%	40.0%	40.0%
Kesinlikle katılıyorum	60.0%	60.0%	60.0%	60.0%	60.0%	60.0%

	4.7 Sosyoloji araştırmaları ve projelerini uygun yaklaşım, yöntem ve tekniklerle planlar, yürütür ve yorumlar.	4.8 Disiplinlerarası ekip çalışmalarına ilişkin temel becerileri kazanır, bu çalışmaları planlar ve yürütür.	4.9 Bireysel, toplumsal ve mesleki farkındalığını geliştirir.	4.10 Yaşam boyu öğrenmenin gerekliliği bilincini edinir.
Kesinlikle katılmıyorum	0.0%	0.0%	0.0%	0.0%
Katılmıyorum	0.0%	0.0%	0.0%	0.0%
Kararsızım	0.0%	0.0%	0.0%	0.0%
Katılıyorum	40.0%	40.0%	40.0%	40.0%
Kesinlikle katılıyorum	60.0%	60.0%	60.0%	60.0%

4. Bu ders, aşağıdaki program çıktılarının kazandırılmasında ne kadar katkı sağlamaktadır?



Betimleyici İstatistikler

	N	Minimum	Maximum	Mean	Std. Deviation
4.1 Toplumsal, bilimsel ve etik değerlerin bilincinde olur.	5	3.00	5.00	4.4000	.89443
4.2 Eleştirel düşünebilme yeteneğini geliştirir.	5	4.00	5.00	4.6000	.54772
4.3 Bilimsel ve bilimsel olmayan bilgi kaynakları arasındaki farkı açıklar.	5	4.00	5.00	4.6000	.54772

4.4 Sosyolojinin farklı alt alanlarına ilişkin kavramları betimler ve açıklar.	5	4.00	5.00	4.6000	.54772
4.5 Sosyolojinin farklı alt alanlarına ilişkin kuramsal yaklaşımları bilir ve güncel araştırmaları değerlendirir.	5	4.00	5.00	4.6000	.54772
4.6 Eğitim sürecinde kazanmış olduğu teorik bilgiyi karşılaştığı toplumsal durumları anlamak ve sorunları çözmek için uygular.	5	4.00	5.00	4.6000	.54772
4.7 Sosyoloji araştırmaları ve projelerini uygun yaklaşım, yöntem ve tekniklerle planlar, yürütür ve yorumlar.	5	4.00	5.00	4.6000	.54772
4.8 Disiplinlerarası ekip çalışmalarına ilişkin temel becerileri kazanır, bu çalışmalarını planlar ve yürütür.	5	4.00	5.00	4.6000	.54772
4.9 Bireysel, toplumsal ve mesleki farkındalığını geliştirir.	5	4.00	5.00	4.6000	.54772
4.10 Yaşam boyu öğrenmenin gerekliliği bilincini edinir.	5	4.00	5.00	4.6000	.54772
Valid N (listwise)	5				

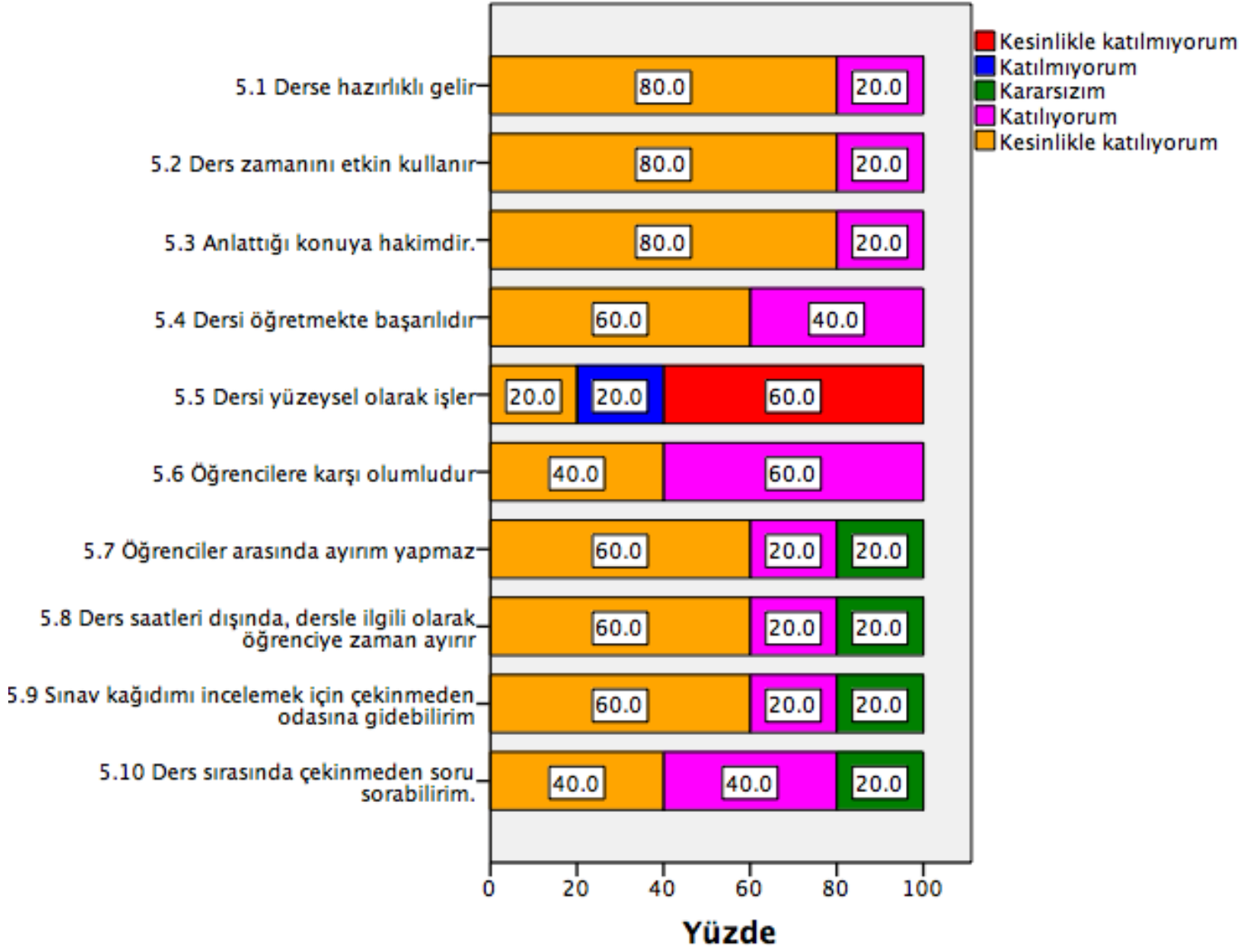
5. Dersin sorumlusu ile ilgili olarak (Tablo)

	5.1 Derse hazırlıklı gelir	5.2 Ders zamanını etkin kullanır	5.3 Anlattığı konuya hakimdir.	5.4 Dersi öğretmekte başarılıdır	5.5 Dersi yüzeysel olarak işler	5.6 Öğrencilere karşı olumludur
--	----------------------------	----------------------------------	--------------------------------	----------------------------------	---------------------------------	---------------------------------

Kesinlikle katılmıyorum	0.0%	0.0%	0.0%	0.0%	60.0%	0.0%
Katılmıyorum	0.0%	0.0%	0.0%	0.0%	20.0%	0.0%
Kararsızım	0.0%	0.0%	0.0%	0.0%	0.0%	0.0%
Katılıyorum	20.0%	20.0%	20.0%	40.0%	0.0%	60.0%
Kesinlikle katılıyorum	80.0%	80.0%	80.0%	60.0%	20.0%	40.0%

	5.7 Öğrenciler arasında ayırım yapmaz	5.8 Ders saatleri dışında, dersle ilgili olarak öğrenciye zaman ayırır	5.9 Sınav kağıdımı incelemek için çekinmeden odasına gidebilirim	5.10 Ders sırasında çekinmeden soru sorabilirim.
Kesinlikle katılmıyorum	0.0%	0.0%	0.0%	0.0%
Katılmıyorum	0.0%	0.0%	0.0%	0.0%
Kararsızım	20.0%	20.0%	20.0%	20.0%
Katılıyorum	20.0%	20.0%	20.0%	40.0%
Kesinlikle katılıyorum	60.0%	60.0%	60.0%	40.0%

5. Dersin sorumlusu ile ilgili olarak



Betimleyici İstatistikler

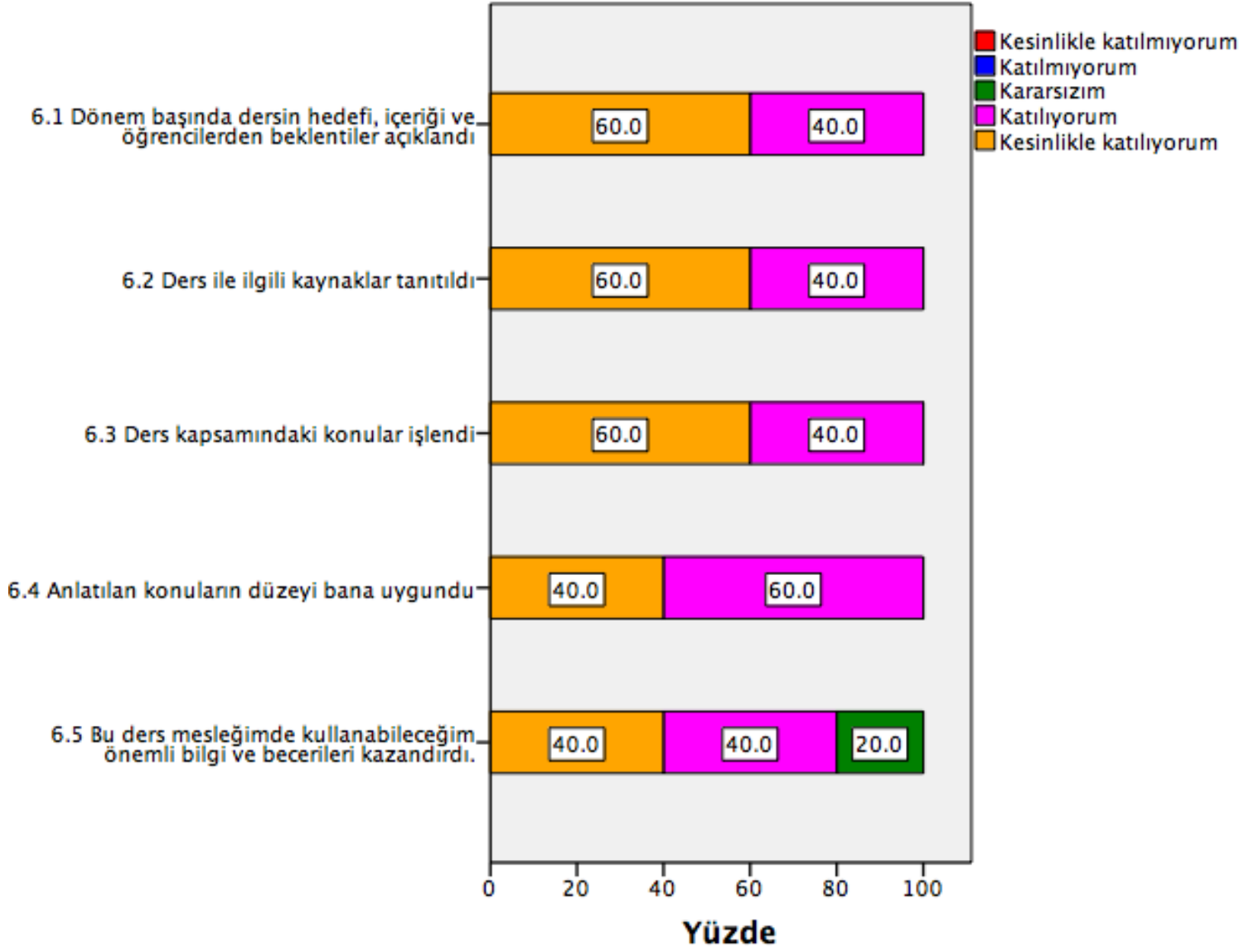
	N	Minimum	Maximum	Mean	Std. Deviation
5.1 Derse hazırlıklı gelir	5	4.00	5.00	4.8000	.44721
5.2 Ders zamanını etkin kullanır	5	4.00	5.00	4.8000	.44721
5.3 Anlattığı konuya hakimdir.	5	4.00	5.00	4.8000	.44721
5.4 Dersi öğretmekte başarılıdır	5	4.00	5.00	4.6000	.54772

5.5 Dersi yüzeysel olarak işler	5	1.00	5.00	2.0000	1.73205
5.6 Öğrencilere karşı olumludur	5	4.00	5.00	4.4000	.54772
5.7 Öğrenciler arasında ayırım yapmaz	5	3.00	5.00	4.4000	.89443
5.8 Ders saatleri dışında, dersle ilgili olarak öğrenciye zaman ayırır	5	3.00	5.00	4.4000	.89443
5.9 Sınav kağıdımı incelemek için çekinmeden odasına gidebilirim	5	3.00	5.00	4.4000	.89443
5.10 Ders sırasında çekinmeden soru sorabilirim.	5	3.00	5.00	4.2000	.83666
Valid N (listwise)	5				

6. Ders ile ilgili olarak (Tablo)

	6.1 Dönem başında dersin hedefi, içeriği ve öğrencilerden beklentiler açıklandı	6.2 Ders ile ilgili kaynaklar tanıtıldı	6.3 Ders kapsamındaki konular işlendi	6.4 Anlatılan konuların düzeyi bana uygundu	6.5 Bu ders mesleğimde kullanabileceğim önemli bilgi ve becerileri kazandırdı.
Kesinlikle katılmıyorum	0.0%	0.0%	0.0%	0.0%	0.0%
Katılmıyorum	0.0%	0.0%	0.0%	0.0%	0.0%
Kararsızım	0.0%	0.0%	0.0%	0.0%	20.0%
Katılıyorum	40.0%	40.0%	40.0%	60.0%	40.0%
Kesinlikle katılıyorum	60.0%	60.0%	60.0%	40.0%	40.0%

6. Ders ile ilgili olarak



Betimleyici İstatistikler

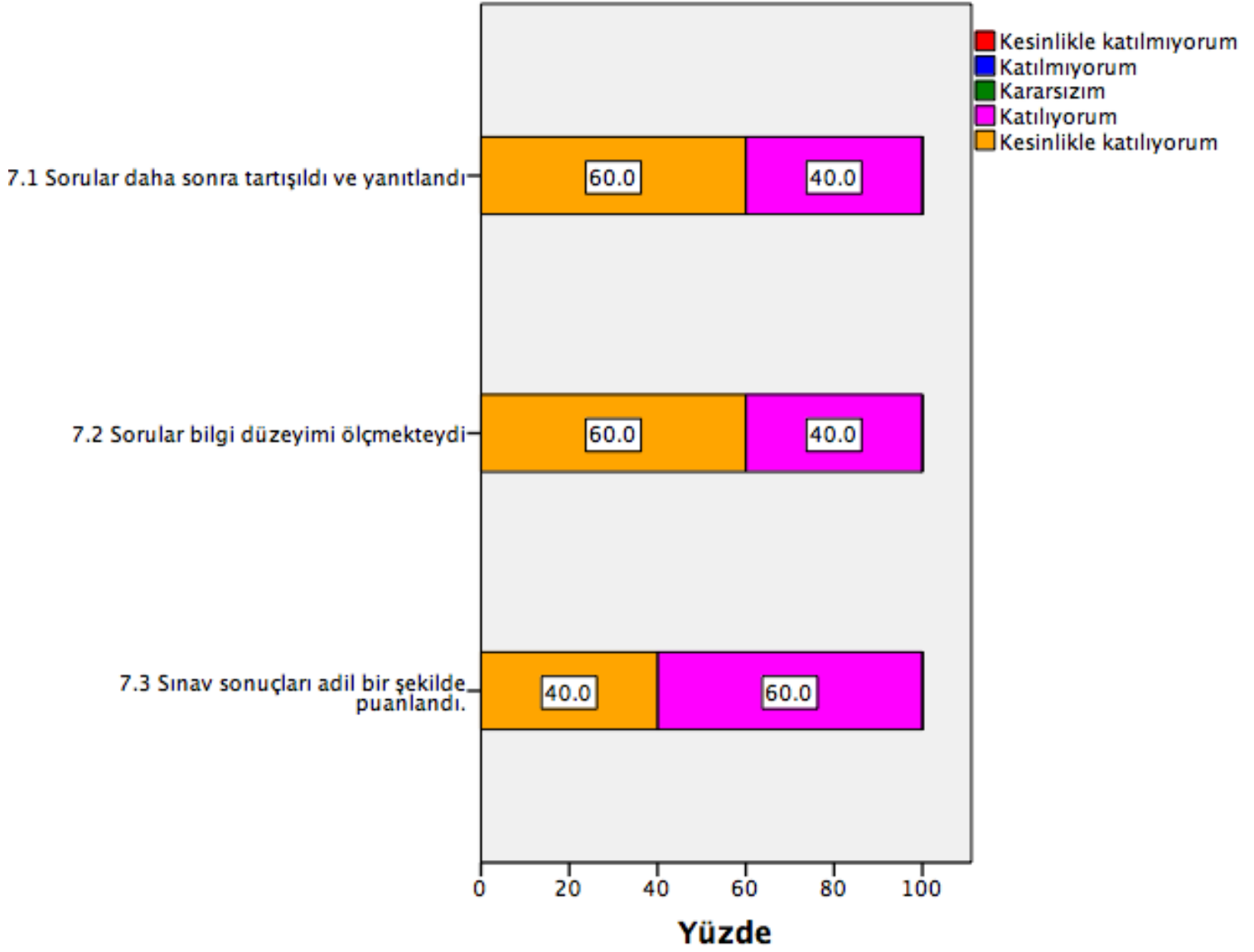
	N	Minimum	Maximum	Mean	Std. Deviation
6.1 Dönem başında dersin hedefi, içeriği ve öğrencilerden beklentiler açıklandı	5	4.00	5.00	4.6000	.54772
6.2 Ders ile ilgili kaynaklar tanıtıldı	5	4.00	5.00	4.6000	.54772
6.3 Ders kapsamındaki konular işlendi	5	4.00	5.00	4.6000	.54772

6.4 Anlatılan konuların düzeyi bana uygundu	5	4.00	5.00	4.4000	.54772
6.5 Bu ders mesleğimde kullanabileceğim önemli bilgi ve becerileri kazandırdı.	5	3.00	5.00	4.2000	.83666
Valid N (listwise)	5				

7. Değerlendirme (Tablo)

	7.1 Sorular daha sonra tartışıldı ve yanıtlandı	7.2 Sorular bilgi düzeyimi ölçmekteydi	7.3 Sınav sonuçları adil bir şekilde puanlandı.
Kesinlikle katılmıyorum	0.0%	0.0%	0.0%
Katılmıyorum	0.0%	0.0%	0.0%
Kararsızım	0.0%	0.0%	0.0%
Katılıyorum	40.0%	40.0%	60.0%
Kesinlikle katılıyorum	60.0%	60.0%	40.0%

7. Değerlendirme



Betimleyici İstatistikler

	N	Minimum	Maximum	Mean	Std. Deviation
7.1 Sorular daha sonra tartışıldı ve yanıtlandı	5	4.00	5.00	4.6000	.54772
7.2 Sorular bilgi düzeyimi ölçmekteydi	5	4.00	5.00	4.6000	.54772
7.3 Sınav sonuçları adil bir şekilde puanlandı.	5	4.00	5.00	4.4000	.54772
Valid N (listwise)	5				

8. Dersin sorumlusu ve/veya dersle ilgili diğer görüşlerinizi yazabilirsiniz. (n=0)